

NORMANDIE



# STATISTIQUES EMPLOI-FORMATION DANS LES SECTEURS DE LA COMMUNICATION GRAPHIQUE

—  
ÉDITION 2017  
DONNÉES 2015

AGEOS P.M.E.

**CGM**

COMMUNICATION  
GRAPHIQUE ET  
MULTIMÉDIA

# SOMMAIRE

---

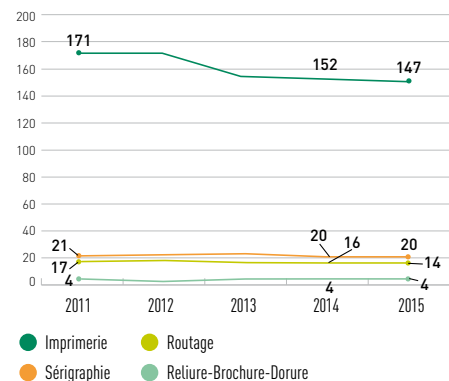
- LES ENTREPRISES ET LES SALARIÉS** ..... **2**
- LE PROFIL DES SALARIÉS** ..... **4**
- LA FORMATION INITIALE** ..... **5**
- LA FORMATION CONTINUE** ..... **6**



## LES ENTREPRISES

### LE NOMBRE

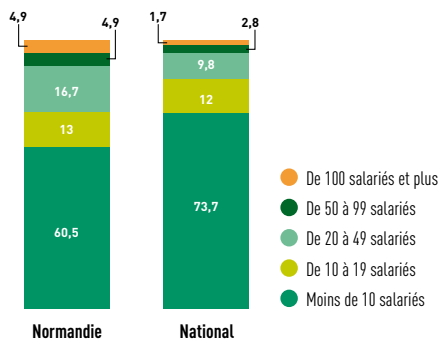
Évolution du nombre d'entreprises par secteur d'activité <sup>(1)</sup>



**185 entreprises** (soit 7,6 % des entreprises de la branche)  
**- 7 entreprises** par rapport à 2014 (soit - 3,6 %)

### LA TAILLE

Répartition des entreprises par taille (en %)



**Normandie :**  
**60,5 %** d'entreprises de moins de 10 salariés  
**39,5 %** d'entreprises de 10 salariés et plus

### LE NOMBRE D'ENTREPRISES PAR DÉPARTEMENT

Départements	Moins de 10 salariés	10 salariés et plus	Total
Calvados (14)	22	19	41
Eure (27)	17	16	33
Manche (50)	23	6	29
Orne (61)	8	14	22
Seine-Maritime (76)	42	18	60
<b>Total</b>	<b>112</b>	<b>73</b>	<b>185</b>

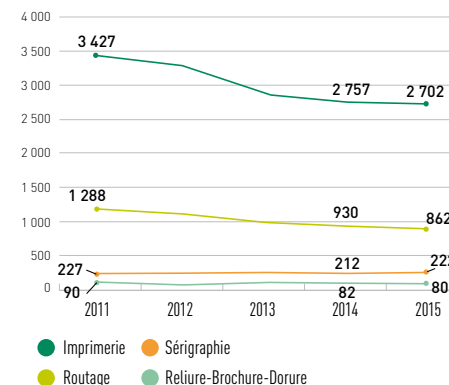
Source : AGEFOS PME - CGM  
 Champ : Entreprises adhérentes en 2015 relevant des CCN de l'imprimerie de labeur et Industries graphiques, de la Sérigraphie et de la Logistique de communication écrite directe.

(1) NB : Par souci d'harmonisation dans l'ensemble de nos publications, les années de référence indiquées dans les graphiques font référence à l'année de la collecte. Ainsi, les données 2015 concernent les effectifs et les entreprises déclarés à AGEFOS PME - CGM lors de la collecte de février 2015.

## LES SALARIÉS

### LE NOMBRE

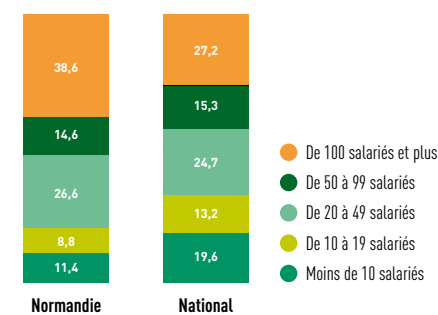
Évolution du nombre de salariés par secteur d'activité



**3 866 salariés** (soit 7 % des salariés de la branche)  
**- 115 salariés** par rapport à 2014 (soit - 2,9 %)

### LA TAILLE DE L'ENTREPRISE

Répartition des salariés par taille d'entreprise (en %)



**Normandie :**  
**11,4 %** de salariés dans les entreprises de moins de 10 salariés  
**88,6 %** de salariés dans les entreprises de 10 salariés et plus

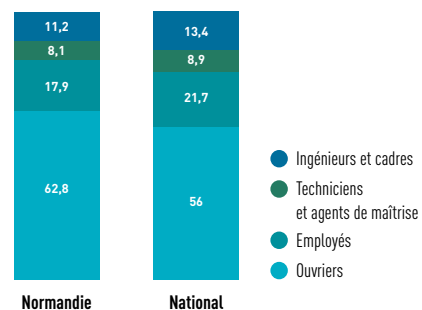
### LE NOMBRE DE SALARIÉS PAR DÉPARTEMENT

Départements	Moins de 10 salariés	10 salariés et plus	Total
Calvados (14)	91	853	944
Eure (27)	68	1 134	1 202
Manche (50)	101	344	445
Orne (61)	32	621	653
Seine-Maritime (76)	147	475	622
<b>Total</b>	<b>439</b>	<b>3 427</b>	<b>3 866</b>

Source : AGEFOS PME - CGM  
 Champ : Salariés des entreprises adhérentes en 2015 relevant des CCN de l'imprimerie de labeur et Industries graphiques, de la Sérigraphie et de la Logistique de communication écrite directe.

## LA PCS (Profession et Catégorie Socioprofessionnelle)

### Répartition des effectifs par PCS (en %)



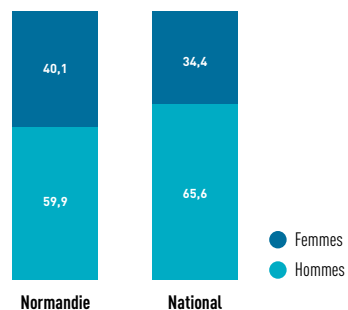
Source : AGEFOS PME - CGM

Champ : Salariés des entreprises adhérentes en 2015 relevant des CCN de l'Imprimerie de labour et Industries graphiques, de la Sérigraphie et de la Logistique de communication écrite directe.

NB : la répartition des effectifs salariés est réalisée à partir des données transmises par les entreprises adhérentes à AGEFOS PME-CGM. En 2015, le taux de renseignement des données varie de 65 % à 95 % selon les régions.

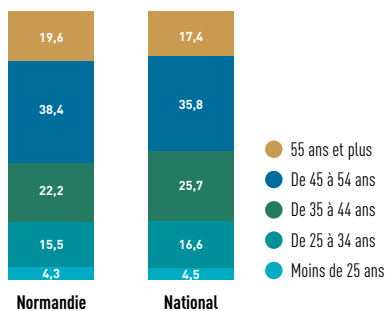
## LE SEXE

### Répartition des salariés hommes/femmes (en %)



## L'ÂGE

### Répartition des effectifs par âge (en %)



### Âge moyen des salariés de la branche

- Normandie : **44,8** ans
- National : **44** ans

Source : Groupe LOURMEL

Champ : Salariés des entreprises relevant des codes NAF 1812Z, 1813Z, 1814Z

### Effectif lycéens

	2014 / 2015	2015 / 2016	Évolution (en nombre)
CAP Sérigraphie	20	19	- 1
Bac Pro RPIP option PG/PI	163	157	- 6
BTS CIG option ERPG	23	16	- 7
BTS CIG option ERPI	10	11	- 1
<b>Total</b>	<b>216</b>	<b>203</b>	<b>- 13</b>

### Effectif apprentis

	2014 / 2015	2015 / 2016	Évolution (en nombre)
CAP Sérigraphie	3	5	+ 2
Bac Pro RPIP option PG	17	16	- 1
Bac Pro RPIP option PI	8	5	- 3
Bac Pro FPIR	5	3	- 2
BTS CIG option ERPG	31	22	- 9
BTS CIG option ERPI	12	8	- 4
<b>Total</b>	<b>76</b>	<b>59</b>	<b>- 17</b>

### Lycées préparant aux diplômes IG :

- Modeste Leroy (Evreux) • Paul Cornu (Lisieux)

### CFA préparant aux diplômes IG :

- AFI-LNR (Rouen) • Aucun CFA n'est situé dans la région administrative de la Basse-Normandie. Les apprentis de cette région sont accueillis au CFA de Rouen (AFI-LNR) de par sa vocation interrégionale.

### Rappel des diplômes préparés :

- Bac Pro RPIP option PG : Bac Pro Réalisation de produits imprimés et plurimédia, option Productions graphiques (ce Bac Pro remplace le Bac Pro PG depuis la rentrée 2014)
- Bac Pro RPIP option PI : Bac Pro Réalisation de produits imprimés et plurimédia, option Productions imprimées (ce Bac Pro remplace le Bac Pro PI depuis la rentrée 2014)
- Bac Pro FPIR : Bac Pro Façonnage de Produits Imprimés, Routage
- BTS CIG option ERPG : BTS Métiers de la communication et des industries graphiques, option Étude et réalisation d'un produit graphique
- BTS CIG option ERPI : BTS Métiers de la communication et des industries graphiques, option Étude et réalisation d'un produit imprimé

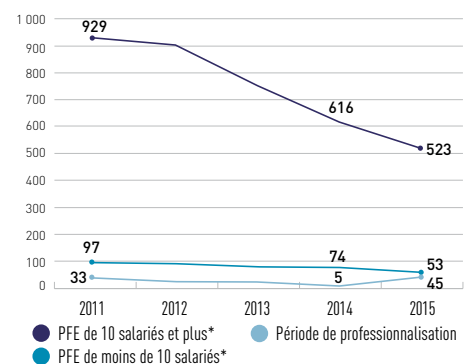
Sources : Ministère Éducation Nationale, Enquête IDEP Panorama de l'apprentissage

Champ : Lycéens ou apprentis préparant un diplôme de la filière de la Communication graphique

## PLAN DE FORMATION ET PÉRIODE DE PROFESSIONNALISATION

### LE NOMBRE DE STAGIAIRES

Évolution du nombre de stagiaires par dispositif

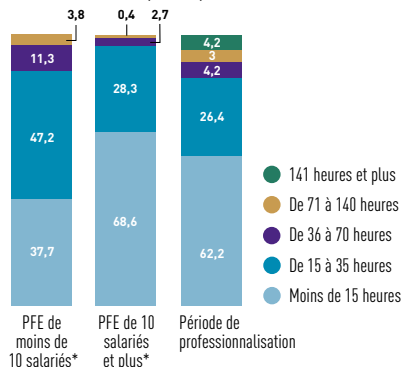


Évolution du nombre de stagiaires par rapport à 2014

- PFE de moins de 10 salariés\* : **- 21** (soit - 28 %)
- PFE de 10 salariés et plus\* : **- 93** (soit - 15 %)
- Période de professionnalisation : **+ 40**

### LA DURÉE DE FORMATION

Répartition des stagiaires selon la durée de formation (en %)

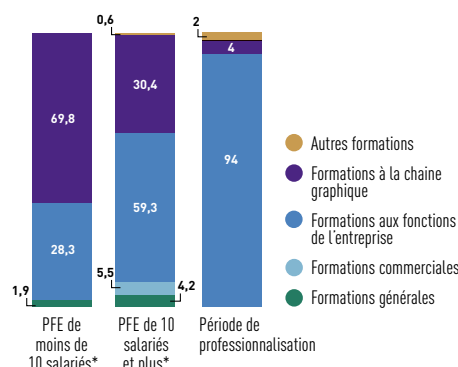


Durée moyenne des formations par stagiaire

- PFE de moins de 10 salariés\* : **27** heures
- PFE de 10 salariés et plus\* : **15** heures
- Période de professionnalisation : **31** heures

### LE TYPE DE FORMATIONS SUIVIES

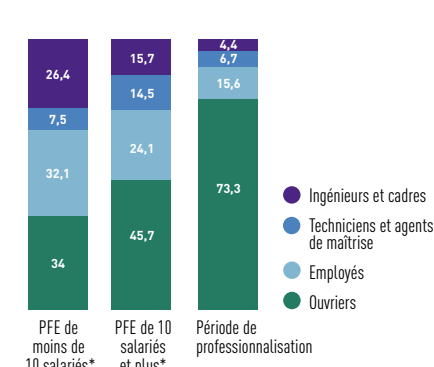
Répartition des stagiaires par type de formation (en %)



- **Formations à la chaîne graphique** : prépresse, impression, finition, devis/fabrication, multimédia, autres.
- **Formations aux fonctions de l'entreprise** : informatique, qualité, gestion de production, management, direction d'entreprise, comptabilité, secrétariat, RH, manutention, sécurité.
- **Formations générales** : langues, développement personnel, matières scientifiques, littéraires, sciences humaines, sciences sociales.

### LA PCS DES STAGIAIRES

Répartition des stagiaires par PCS (en %)



\*PFE de moins de 10 salariés : Plan de formation des entreprises de moins de 10 salariés  
PFE de 10 salariés et plus : Plan de formation des entreprises de 10 salariés et plus

Source : AGEFOS PME - CGM

Champ : Stagiaires ayant bénéficié d'une formation engagée en 2015.

Source : AGEFOS PME - CGM


Champ : Stagiaires ayant bénéficié d'une formation engagée en 2015.

# CONTRAT DE PROFESSIONNALISATION

## LE NOMBRE DE CONTRATS

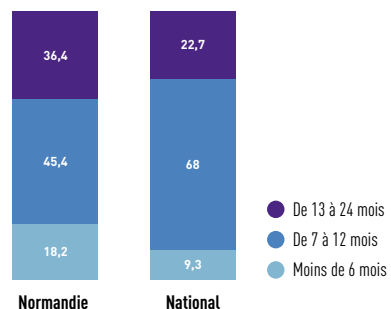
Évolution du nombre de contrats de professionnalisation




 **11** contrats de professionnalisation (soit 2 de moins par rapport à 2014)

## LA DURÉE DES CONTRATS

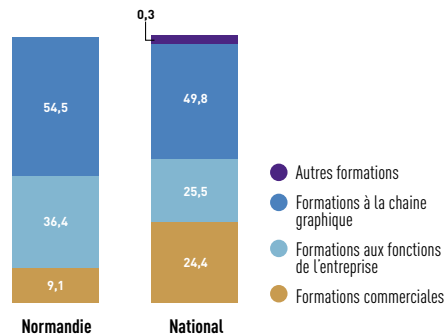
Répartition des contrats par durée (en %)



 • Durée moyenne de la formation : **684** heures  
• Durée moyenne du contrat : **15** mois

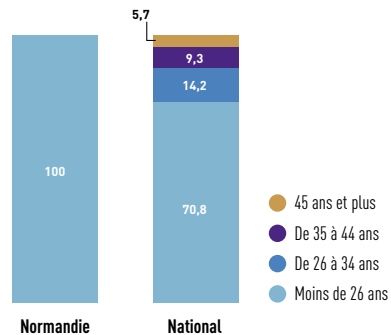
## LES TYPES DE FORMATION

Répartition des contrats par type de formation (en %)



## L'ÂGE DES STAGIAIRES

Répartition des stagiaires par âge (en %)



# STATISTIQUES EMPLOI-FORMATION DANS LES SECTEURS DE LA COMMUNICATION GRAPHIQUE

