

ÎLE-DE-FRANCE



# STATISTIQUES EMPLOI-FORMATION DANS LES SECTEURS DE LA COMMUNICATION GRAPHIQUE

—  
ÉDITION 2017  
DONNÉES 2015

AGEOS P.M.E.

**CGM**

COMMUNICATION  
GRAPHIQUE ET  
MULTIMÉDIA



# SOMMAIRE

---

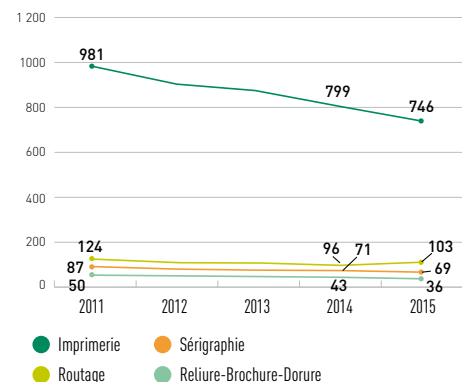
- LES ENTREPRISES ET LES SALARIÉS** ..... **2**
- LE PROFIL DES SALARIÉS** ..... **4**
- LA FORMATION INITIALE** ..... **5**
- LA FORMATION CONTINUE** ..... **6**



## LES ENTREPRISES

### LE NOMBRE

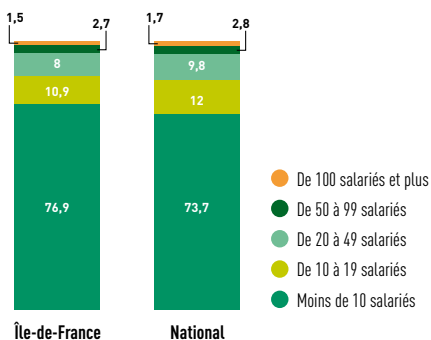
Évolution du nombre d'entreprises par secteur d'activité <sup>(1)</sup>



**954** entreprises (soit 23 % des entreprises de la branche)  
**- 55** entreprises par rapport à 2014 (soit - 5,5 %)

### LA TAILLE

Répartition des entreprises par taille (en %)



Île-de-France :  
**76,9 %** d'entreprises de moins de 10 salariés  
**23,1 %** d'entreprises de 10 salariés et plus

### LE NOMBRE D'ENTREPRISES PAR DÉPARTEMENT

Départements	Moins de 10 salariés	10 salariés et plus	Total
Paris (75)	227	46	273
Seine-et-Marne (77)	88	35	123
Yvelines (78)	43	4	47
Essonne (91)	64	27	91
Hauts-de-Seine (92)	79	22	101
Seine-Saint-Denis (93)	96	30	126
Val-de-Marne (94)	78	31	109
Val d'Oise (95)	59	25	84
<b>Total</b>	<b>734</b>	<b>220</b>	<b>954</b>

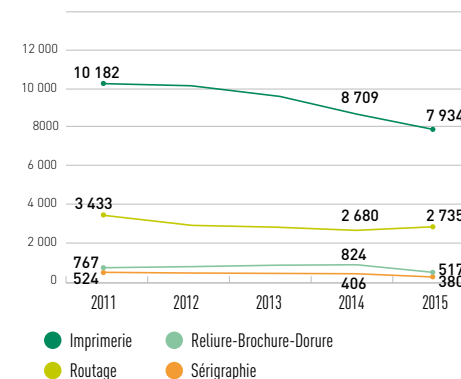
Source : AGEFOS PME - CGM  
 Champ : Entreprises adhérentes en 2015 relevant des CCN de l'imprimerie de labeur et Industries graphiques, de la Sérigraphie et de la Logistique de communication écrite directe.

(1) NB : Par souci d'harmonisation dans l'ensemble de nos publications, les années de référence indiquées dans les graphiques font référence à l'année de la collecte. Ainsi, les données 2015 concernent les effectifs et les entreprises déclarés à AGEFOS PME - CGM lors de la collecte de février 2015.

## LES SALARIÉS

### LE NOMBRE

Évolution du nombre de salariés par secteur d'activité



**11 566** salariés (soit 21,7 % des salariés de la branche)  
**- 1 053** salariés par rapport à 2014 (soit - 8,3 %)

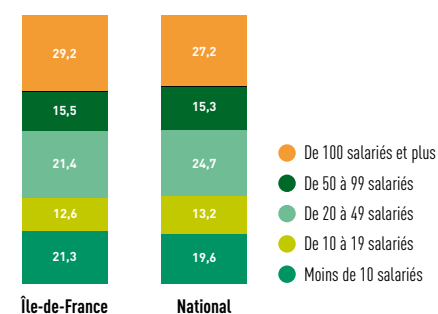
### LE NOMBRE DE SALARIÉS PAR DÉPARTEMENT

Départements	Moins de 10 salariés	10 salariés et plus	Total
Paris (75)	756	2 907	3 663
Seine-et-Marne (77)	304	1 499	1 803
Yvelines (78)	132	69	201
Essonne (91)	239	1 194	1 433
Hauts-de-Seine (92)	291	599	890
Seine-Saint-Denis (93)	351	881	1 232
Val-de-Marne (94)	229	1 227	1 456
Val d'Oise (95)	157	731	888
<b>Total</b>	<b>2 459</b>	<b>9 107</b>	<b>11 566</b>

Source : AGEFOS PME - CGM  
 Champ : Salariés des entreprises adhérentes en 2015 relevant des CCN de l'imprimerie de labeur et Industries graphiques, de la Sérigraphie et de la Logistique de communication écrite directe.

### LA TAILLE DE L'ENTREPRISE

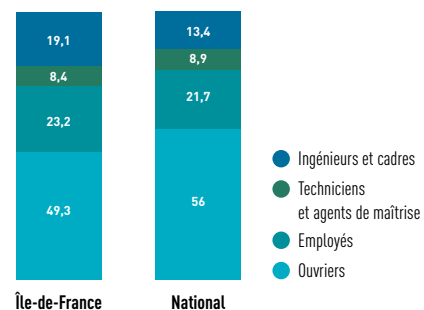
Répartition des salariés par taille d'entreprise (en %)



Île-de-France :  
**21,3 %** de salariés dans les entreprises de moins de 10 salariés  
**78,7 %** de salariés dans les entreprises de 10 salariés et plus

## LA PCS (Profession et Catégorie Socioprofessionnelle)

### Répartition des effectifs par PCS (en %)



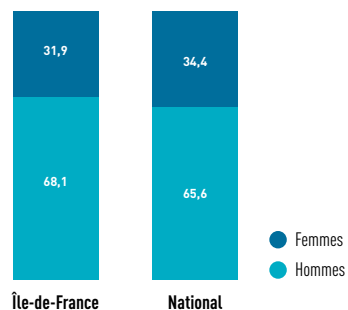
Source : AGEFOS PME - CGM

Champ : Salariés des entreprises adhérentes en 2015 relevant des CCN de l'Imprimerie de labeur et Industries graphiques, de la Sérigraphie et de la Logistique de communication écrite directe.

NB : la répartition des effectifs salariés est réalisée à partir des données transmises par les entreprises adhérentes à AGEFOS PME-CGM. En 2015, le taux de renseignement des données varie de 65 % à 95 % selon les régions.

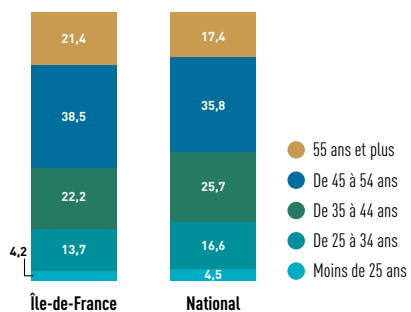
## LE SEXE

### Répartition des salariés hommes/femmes (en %)



## L'ÂGE

### Répartition des effectifs par âge (en %)



### Âge moyen des salariés de la branche

- Île-de-France : **45,3 ans**
- National : **44 ans**

Source : Groupe LOURMEL

Champ : Salariés des entreprises relevant des codes NAF 1812Z, 1813Z, 1814Z

## Effectif lycéens

	2014 / 2015	2015 / 2016	Évolution (en nombre)
CAP Sérigraphie	23	22	- 1
Bac Pro RPIP option PG/PI	693	661	- 32
Bac Pro FPIR	40	44	+ 4
BTS CIG option ERPG	126	127	+ 1
BTS CIG option ERPI	75	74	- 1
<b>Total</b>	<b>957</b>	<b>928</b>	<b>- 29</b>

## Effectif apprentis

	2014 / 2015	2015 / 2016	Évolution (en nombre)
Bac Pro RPIP option PG	88	74	- 14
Bac Pro RPIP option PI	52	37	- 15
BTS CIG option ERPG	39	37	- 2
BTS CIG option ERPI	31	25	- 6
Licence Professionnelle	23	32	+ 9
<b>Total</b>	<b>233</b>	<b>205</b>	<b>- 28</b>

### Lycées préparant aux diplômes IG :

- A. Costes (Bobigny) • A. Malraux (Montereau-Fault-Yonne) • M. Vox (Paris) • Corvisart (Paris)
- Estienne (Paris) • C. Garamont (Colombes) • J. Monnet (Garches) • Notre-Famille (Osny)

### CFA préparant aux diplômes IG :

- Gobelins École de l'Image (Noisy-Le-Grand)

### Rappel des diplômes préparés :

- Bac Pro RPIP option PG : Bac Pro Réalisation de produits imprimés et plurimédia, option Productions graphiques (ce Bac Pro remplace le Bac Pro PG depuis la rentrée 2014)
- Bac Pro RPIP option PI : Bac Pro Réalisation de produits imprimés et plurimédia, option Productions imprimées (ce Bac Pro remplace le Bac Pro PI depuis la rentrée 2014)
- Bac Pro FPIR : Bac Pro Façonnage de Produits Imprimés, Routage
- BTS CIG option ERPG : BTS Métiers de la communication et des industries graphiques, option Étude et réalisation d'un produit graphique
- BTS CIG option ERPI : BTS Métiers de la communication et des industries graphiques, option Étude et réalisation d'un produit imprimé
- Licence Professionnelle IG : Licence professionnelle Ingénierie et management de projets en communication et Industries graphiques

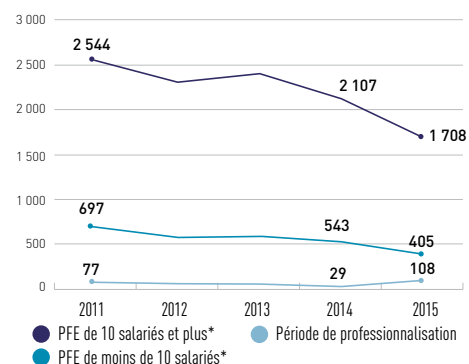
Sources : Ministère Éducation Nationale, Enquête IDEP Panorama de l'apprentissage

Champ : Lycéens ou apprentis préparant un diplôme de la filière de la Communication graphique

## PLAN DE FORMATION ET PÉRIODE DE PROFESSIONNALISATION

### LE NOMBRE DE STAGIAIRES

Évolution du nombre de stagiaires par dispositif

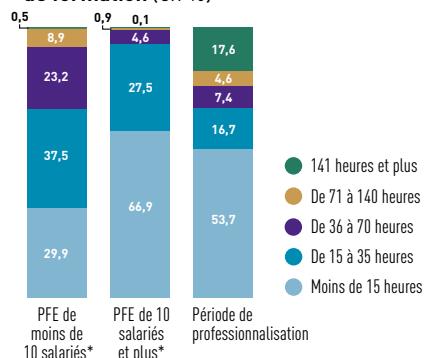


Évolution du nombre de stagiaires par rapport à 2014

- PFE de moins de 10 salariés\* : **- 138** (soit - 25 %)
- PFE de 10 salariés et plus\* : **- 399** (soit - 19 %)
- Période de professionnalisation : **+ 79**

### LA DURÉE DE FORMATION

Répartition des stagiaires selon la durée de formation (en %)

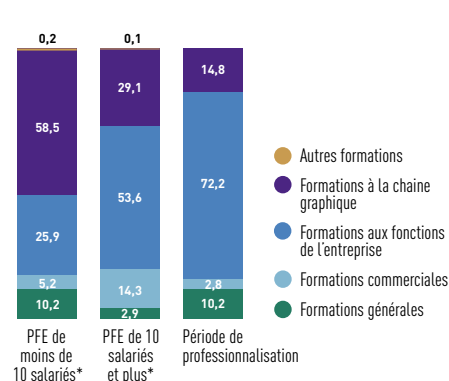


Durée moyenne des formations par stagiaire

- PFE de moins de 10 salariés\* : **35** heures
- PFE de 10 salariés et plus\* : **17** heures
- Période de professionnalisation : **69** heures

### LE TYPE DE FORMATIONS SUIVIES

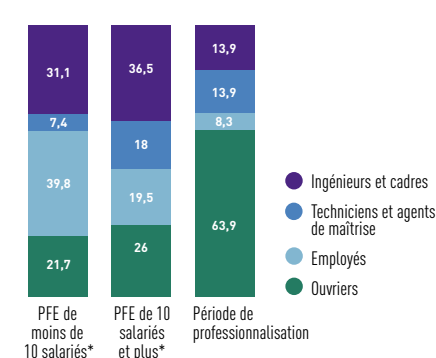
Répartition des stagiaires par type de formation (en %)



- **Formations à la chaîne graphique** : prépresse, impression, finition, devis/fabrication, multimédia, autres.
- **Formations aux fonctions de l'entreprise** : informatique, qualité, gestion de production, management, direction d'entreprise, comptabilité, secrétariat, RH, manutention, sécurité.
- **Formations générales** : langues, développement personnel, matières scientifiques, littéraires, sciences humaines, sciences sociales.

### LA PCS DES STAGIAIRES

Répartition des stagiaires par PCS (en %)



\*PFE de moins de 10 salariés : Plan de formation des entreprises de moins de 10 salariés  
PFE de 10 salariés et plus : Plan de formation des entreprises de 10 salariés et plus

Source : AGEFOS PME - CGM

Champ : Stagiaires ayant bénéficié d'une formation engagée en 2015.

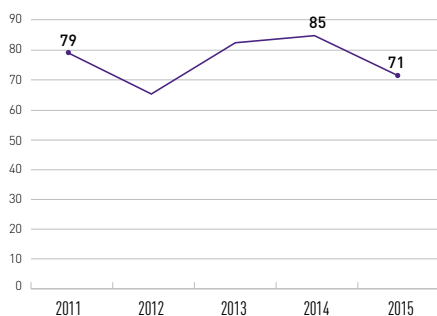
Source : AGEFOS PME - CGM

Champ : Stagiaires ayant bénéficié d'une formation engagée en 2015


# CONTRAT DE PROFESSIONNALISATION

## LE NOMBRE DE CONTRATS

Évolution du nombre de contrats de professionnalisation

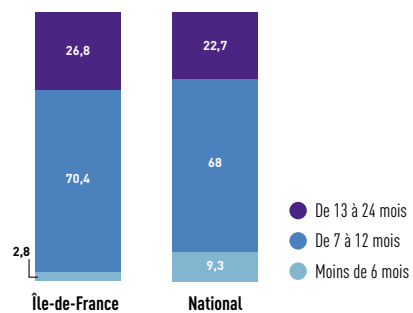



● Contrats de professionnalisation

 **71** contrats de professionnalisation (soit 14 de moins par rapport à 2014)

## LA DURÉE DES CONTRATS

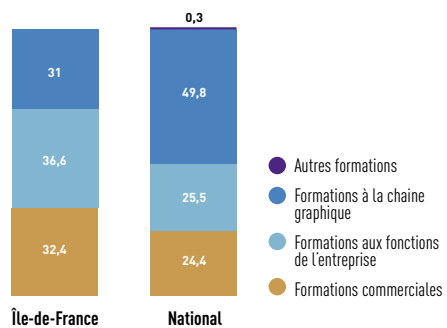
Répartition des contrats par durée (en %)



 • Durée moyenne de la formation : **614** heures  
• Durée moyenne du contrat : **13** mois

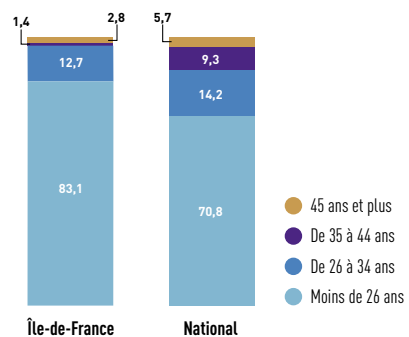
## LES TYPES DE FORMATION

Répartition des contrats par type de formation (en %)



## L'ÂGE DES STAGIAIRES

Répartition des stagiaires par âge (en %)



# STATISTIQUES EMPLOI-FORMATION DANS LES SECTEURS DE LA COMMUNICATION GRAPHIQUE

