

HAUTS-DE-FRANCE



# STATISTIQUES EMPLOI-FORMATION DANS LES SECTEURS DE LA COMMUNICATION GRAPHIQUE

—  
ÉDITION 2017  
DONNÉES 2015

AGEOS P.M.E.

**CGM**

COMMUNICATION  
GRAPHIQUE ET  
MULTIMÉDIA



# SOMMAIRE

---

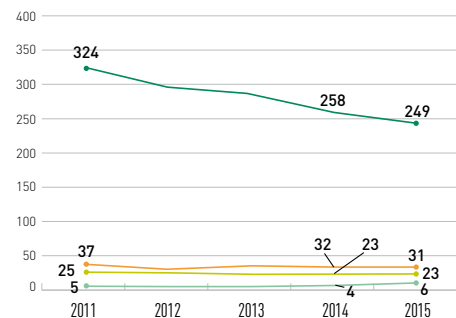
- LES ENTREPRISES ET LES SALARIÉS** ..... 2
- LE PROFIL DES SALARIÉS** ..... 4
- LA FORMATION INITIALE** ..... 5
- LA FORMATION CONTINUE** ..... 6



## LES ENTREPRISES

### LE NOMBRE

Évolution du nombre d'entreprises par secteur d'activité <sup>(1)</sup>



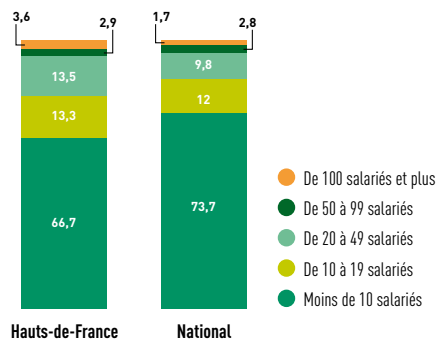
● Imprimerie ● Sérigraphie  
● Routage ● Reliure-Brochure-Dorure

• **309 entreprises** (soit 7,4 % des entreprises de la branche)  
• **- 8 entreprises** par rapport à 2014 (soit - 2,5%)



### LA TAILLE

Répartition des entreprises par taille (en %)



Hauts-de-France :

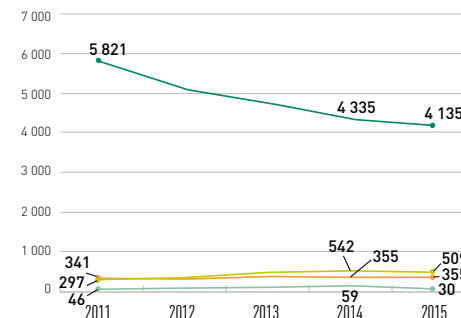
• **66,7 %** d'entreprises de moins de 10 salariés  
• **33,3 %** d'entreprises de 10 salariés et plus



## LES SALARIÉS

### LE NOMBRE

Évolution du nombre de salariés par secteur d'activité



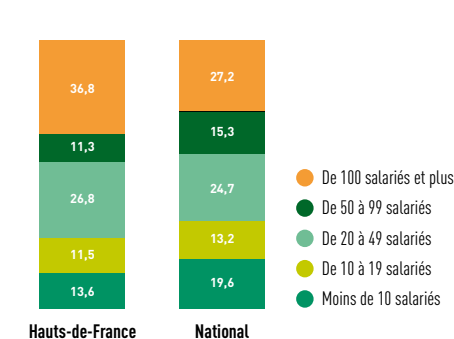
● Imprimerie ● Sérigraphie  
● Reliure-Brochure-Dorure ● Routage

• **5 029 salariés** (soit 9,4 % des salariés de la branche)  
• **- 262 salariés** par rapport à 2014 (soit - 5 %)



### LA TAILLE DE L'ENTREPRISE

Répartition des salariés par taille d'entreprise (en %)



Hauts-de-France :

• **13,6 %** de salariés dans les entreprises de moins de 10 salariés  
• **86,4 %** de salariés dans les entreprises de 10 salariés et plus



### LE NOMBRE D'ENTREPRISES PAR DÉPARTEMENT

Départements	Moins de 10 salariés	10 salariés et plus	Total
Aisne (02)	13	3	16
Nord (59)	114	69	183
Oise (60)	21	6	27
Pas de Calais (62)	45	19	64
Somme (80)	13	6	19
<b>Total</b>	<b>206</b>	<b>103</b>	<b>309</b>

Source : AGEFOS PME - CGM  
Champ : Entreprises adhérentes en 2015 relevant des CCN de l'imprimerie de labeur et Industries graphiques, de la Sérigraphie et de la Logistique de communication écrite directe.

(1) NB : Par souci d'harmonisation dans l'ensemble de nos publications, les années de référence indiquées dans les graphiques font référence à l'année de la collecte. Ainsi, les données 2015 concernent les effectifs et les entreprises déclarés à AGEFOS PME - CGM lors de la collecte de février 2015.

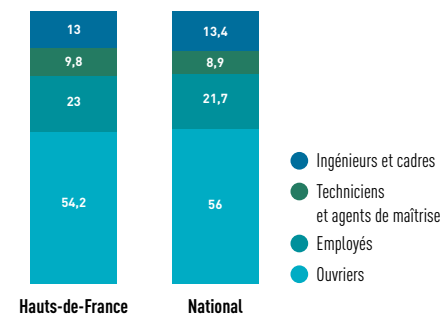
### LE NOMBRE DE SALARIÉS PAR DÉPARTEMENT

Départements	Moins de 10 salariés	10 salariés et plus	Total
Aisne (02)	37	159	196
Nord (59)	364	2 830	3 194
Oise (60)	78	247	325
Pas de Calais (62)	159	939	1 098
Somme (80)	52	164	216
<b>Total</b>	<b>690</b>	<b>4 339</b>	<b>5 029</b>

Source : AGEFOS PME - CGM  
Champ : Salariés des entreprises adhérentes en 2015 relevant des CCN de l'imprimerie de labeur et Industries graphiques, de la Sérigraphie et de la Logistique de communication écrite directe.

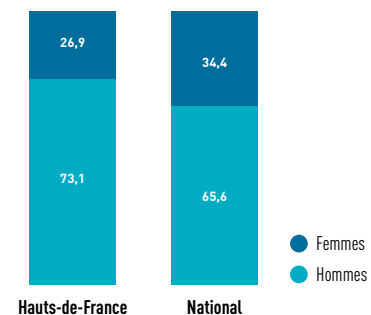
## LA PCS (Profession et Catégorie Socioprofessionnelle)

### Répartition des effectifs par PCS (en %)



## LE SEXE

### Répartition des salariés hommes/femmes (en %)



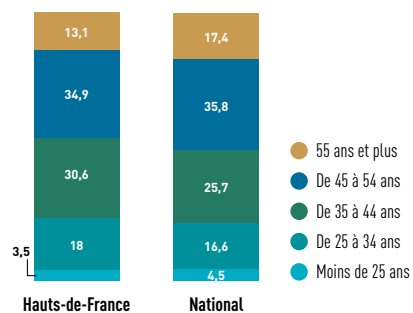
Source : AGEFOS PME - CGM

Champ : Salariés des entreprises adhérentes en 2015 relevant des CCN de l'Imprimerie de labeur et Industries graphiques, de la Sérigraphie et de la Logistique de communication écrite directe.

NB : la répartition des effectifs salariés est réalisée à partir des données transmises par les entreprises adhérentes à AGEFOS PME-CGM. En 2015, le taux de renseignement des données varie de 65 % à 95 % selon les régions.

## L'ÂGE

### Répartition des effectifs par âge (en %)



### Âge moyen des salariés de la branche

- Hauts-de-France : **43 ans**
- National : **44 ans**

Source : Groupe LOURMEL

Champ : Salariés des entreprises relevant des codes NAF 1812Z, 1813Z, 1814Z

## Effectif lycéens

	2014 / 2015	2015 / 2016	Évolution (en nombre)
CAP Sérigraphie	25	26	+ 1
Bac Pro RPIP option PG/PI	187	198	+ 11
BTS CIG option ERPG	43	52	+ 9
BTS CIG option ERPI	24	28	+ 4
<b>Total</b>	<b>279</b>	<b>304</b>	<b>+ 25</b>

## Effectif apprentis

	2014 / 2015	2015 / 2016	Évolution (en nombre)
CAP Sérigraphie	13	13	0
Bac Pro RPIP option PG	2	1	- 1
Bac Pro RPIP option PI	1	0	- 1
BTS CIG option ERPG	11	8	- 3
BTS CIG option ERPI	3	5	2
<b>Total</b>	<b>30</b>	<b>27</b>	<b>- 3</b>

### Lycées préparant aux diplômes IG :

- Montaigne (Amiens) • Baggio (Lille) • Le Corbusier (Tourcoing)

### CFA préparant aux diplômes IG :

- Baggio (Lille) • CFA Passeport Forma (Béthune)

### Rappel des diplômes préparés :

- Bac Pro RPIP option PG : Bac Pro Réalisation de produits imprimés et plurimédia, option Productions graphiques (ce Bac Pro remplace le Bac Pro PG depuis la rentrée 2014)
- Bac Pro RPIP option PI : Bac Pro Réalisation de produits imprimés et plurimédia, option Productions imprimées (ce Bac Pro remplace le Bac Pro PI depuis la rentrée 2014)
- BTS CIG option ERPG : BTS Métiers de la communication et des industries graphiques, option Étude et réalisation d'un produit graphique
- BTS CIG option ERPI : BTS Métiers de la communication et des industries graphiques, option Étude et réalisation d'un produit imprimé

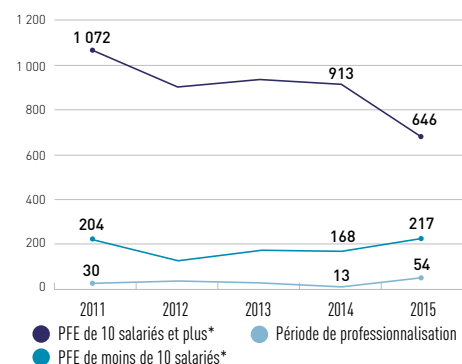
Sources : Ministère Éducation Nationale, Enquête IDEP Panorama de l'apprentissage

Champ : Lycéens ou apprentis préparant un diplôme de la filière de la Communication graphique

## PLAN DE FORMATION ET PÉRIODE DE PROFESSIONNALISATION

### LE NOMBRE DE STAGIAIRES

Évolution du nombre de stagiaires par dispositif

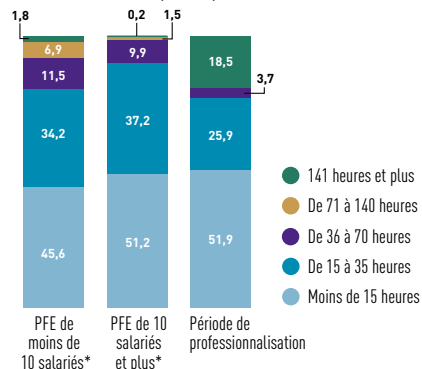


Évolution du nombre de stagiaires par rapport à 2014

- PFE de moins de 10 salariés\* : **+ 49** (soit + 29 %)
- PFE de 10 salariés et plus\* : **- 267** (soit - 29,2 %)
- Période de professionnalisation : **+ 41**

### LA DURÉE DE FORMATION

Répartition des stagiaires selon la durée de formation (en %)

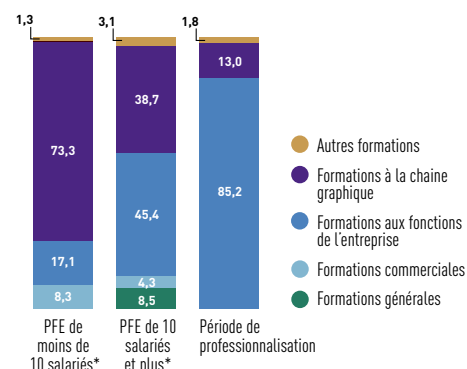


Durée moyenne des formations par stagiaire

- PFE de moins de 10 salariés\* : **29** heures
- PFE de 10 salariés et plus\* : **22** heures
- Période de professionnalisation : **96** heures

### LE TYPE DE FORMATIONS SUIVIES

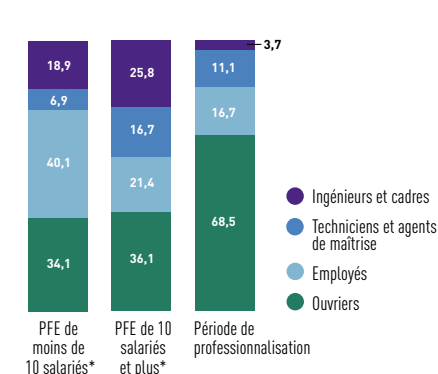
Répartition des stagiaires par type de formation (en %)



- **Formations à la chaîne graphique** : prépresse, impression, finition, devis/fabrication, multimédia, autres.
- **Formations aux fonctions de l'entreprise** : informatique, qualité, gestion de production, management, direction d'entreprise, comptabilité, secrétariat, RH, manutention, sécurité.
- **Formations générales** : langues, développement personnel, matières scientifiques, littéraires, sciences humaines, sciences sociales.

### LA PCS DES STAGIAIRES

Répartition des stagiaires par PCS (en %)



\*PFE de moins de 10 salariés : Plan de formation des entreprises de moins de 10 salariés  
PFE de 10 salariés et plus : Plan de formation des entreprises de 10 salariés et plus

Source : AGEFOS PME - CGM

Champ : Stagiaires ayant bénéficié d'une formation engagée en 2015.

Source : AGEFOS PME - CGM


Champ : Stagiaires ayant bénéficié d'une formation engagée en 2015.

# CONTRAT DE PROFESSIONNALISATION

## LE NOMBRE DE CONTRATS

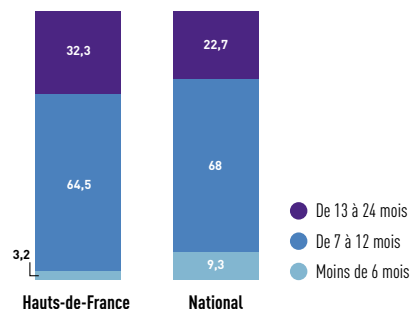
Évolution du nombre de contrats de professionnalisation




 - **4** contrats de professionnalisation (soit 11 % de moins par rapport à 2014)

## LA DURÉE DES CONTRATS

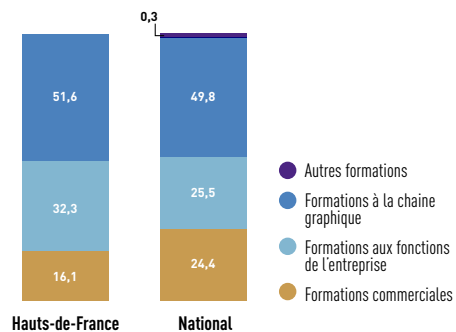
Répartition des contrats par durée (en %)



 • Durée moyenne de la formation : **558** heures  
 • Durée moyenne du contrat : **14** mois

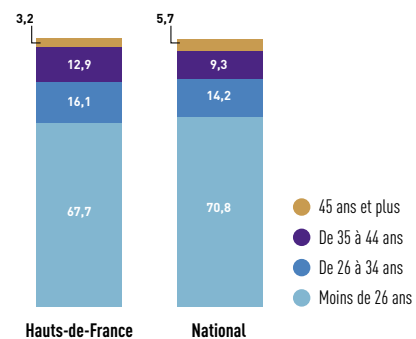
## LES TYPES DE FORMATION

Répartition des contrats par type de formation (en %)



## L'ÂGE DES STAGIAIRES

Répartition des stagiaires par âge (en %)



# STATISTIQUES EMPLOI-FORMATION DANS LES SECTEURS DE LA COMMUNICATION GRAPHIQUE

