

AUVERGNE - RHÔNE-ALPES



# STATISTIQUES EMPLOI-FORMATION DANS LES SECTEURS DE LA COMMUNICATION GRAPHIQUE

—  
ÉDITION 2017  
DONNÉES 2015

AGEOS P.M.E.

**CGM**

COMMUNICATION  
GRAPHIQUE ET  
MULTIMÉDIA

# SOMMAIRE

---

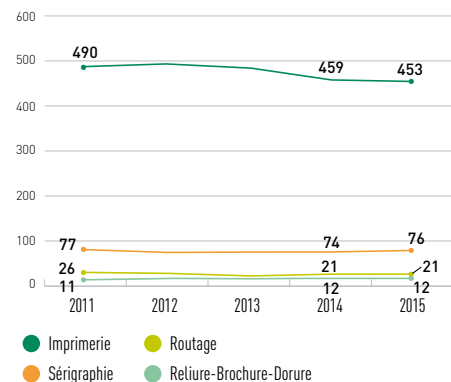
- LES ENTREPRISES ET LES SALARIÉS** ..... **2**
- LE PROFIL DES SALARIÉS** ..... **4**
- LA FORMATION INITIALE** ..... **5**
- LA FORMATION CONTINUE** ..... **6**



## LES ENTREPRISES

### LE NOMBRE

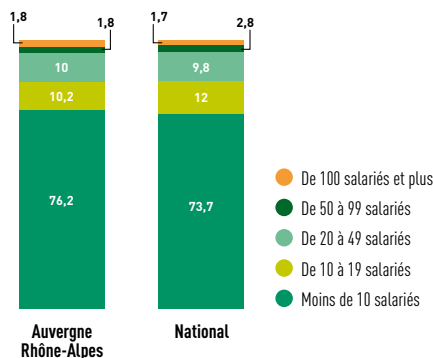
Évolution du nombre d'entreprises par secteur d'activité <sup>(1)</sup>



**562 entreprises** (soit 13 % des entreprises de la branche)  
**- 4 entreprises** par rapport à 2014 (soit - 0,7 %)

### LA TAILLE

Répartition des entreprises par taille (en %)



**Auvergne - Rhône-Alpes :**  
**76,2 %** d'entreprises de moins de 10 salariés  
**23,8 %** d'entreprises de 10 salariés et plus

### LE NOMBRE D'ENTREPRISES PAR DÉPARTEMENT

Départements	Moins de 10 salariés	10 salariés et plus	Total
Ain (01)	34	17	51
Allier (03)	16	4	20
Ardèche (07)	15	7	22
Cantal (15)	4	3	7
Drôme (26)	35	8	43
Isère (38)	69	17	86
Loire (42)	44	16	60
Haute-Loire (43)	8	2	10
Puy-de-Dôme (63)	36	12	48
Rhône (69)	119	32	151
Savoie (73)	23	6	29
Haute-Savoie (74)	25	10	35
<b>Total</b>	<b>428</b>	<b>134</b>	<b>562</b>

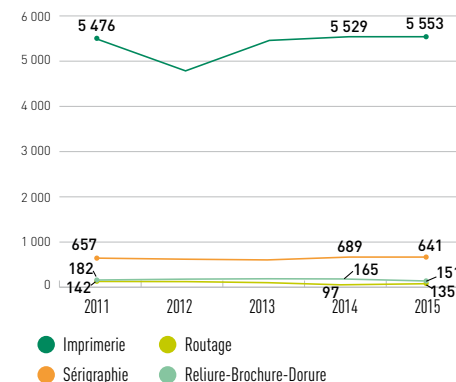
Source : AGEFOS PME - CGM  
 Champ : Entreprises adhérentes en 2015 relevant des CCN de l'imprimerie de labeur et Industries graphiques, de la Sérigraphie et de la Logistique de communication écrite directe.

(1) NB : Par souci d'harmonisation dans l'ensemble de nos publications, les années de référence indiquées dans les graphiques font référence à l'année de la collecte. Ainsi, les données 2015 concernent les effectifs et les entreprises déclarés à AGEFOS PME - CGM lors de la collecte de février 2015.

## LES SALARIÉS

### LE NOMBRE

Évolution du nombre de salariés par secteur d'activité



**6 480 salariés** (soit 12 % des salariés de la branche)  
**Même effectif salarié par rapport à 2014**

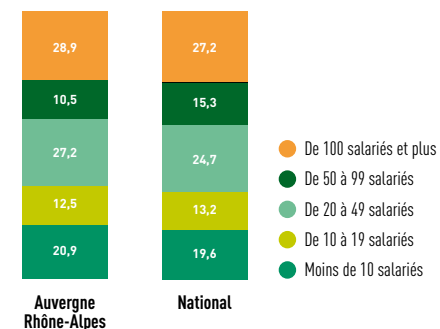
### LE NOMBRE DE SALARIÉS PAR DÉPARTEMENT

Départements	Moins de 10 salariés	10 salariés et plus	Total
Ain (01)	113	481	594
Allier (03)	48	154	202
Ardèche (07)	39	142	181
Cantal (15)	17	74	91
Drôme (26)	105	856	961
Isère (38)	218	551	769
Loire (42)	172	940	1 112
Haute-Loire (43)	26	42	68
Puy-de-Dôme (63)	136	445	581
Rhône (69)	353	905	1 258
Savoie (73)	55	279	334
Haute-Savoie (74)	70	259	329
<b>Total</b>	<b>1 352</b>	<b>5 128</b>	<b>6 480</b>

Source : AGEFOS PME - CGM  
 Champ : Salariés des entreprises adhérentes en 2015 relevant des CCN de l'imprimerie de labeur et Industries graphiques, de la Sérigraphie et de la Logistique de communication écrite directe.

### LA TAILLE DE L'ENTREPRISE

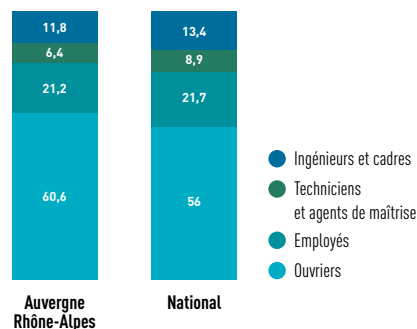
Répartition des salariés par taille d'entreprise (en %)



**Auvergne - Rhône-Alpes :**  
**20,9 %** de salariés dans les entreprises de moins de 10 salariés  
**79,1 %** de salariés dans les entreprises de 10 salariés et plus

## LA PCS (Profession et Catégorie Socioprofessionnelle)

### Répartition des effectifs par PCS (en %)



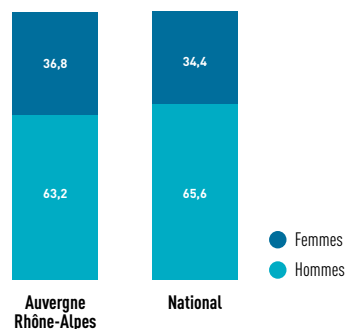
Source : AGEFOS PME - CGM

Champ : Salariés des entreprises adhérentes en 2015 relevant des CCN de l'Imprimerie de labour et Industries graphiques, de la Sérigraphie et de la Logistique de communication écrite directe.

NB : la répartition des effectifs salariés est réalisée à partir des données transmises par les entreprises adhérentes à AGEFOS PME-CGM. En 2015, le taux de renseignement des données varie de 65 % à 95 % selon les régions.

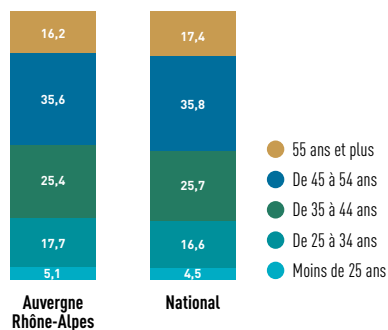
## LE SEXE

### Répartition des salariés hommes/femmes (en %)



## L'ÂGE

### Répartition des effectifs par âge (en %)



Source : Groupe LOURMEL

Champ : Salariés des entreprises relevant des codes NAF 1812Z, 1813Z, 1814Z



Âge moyen des salariés de la branche

• Auvergne - Rhône-Alpes :

**43,5 ans**

• National : **44 ans**

## Effectif lycéens

	2014 / 2015	2015 / 2016	Évolution (en nombre)
CAP Sérigraphie	21	20	- 1
Bac Pro RPIP option PG/PI	340	351	+ 11
BTS CIG option ERPG	37	34	- 3
BTS CIG option ERPI	26	33	+ 7
Ingénieur IG	69	59	- 10
<b>Total</b>	<b>493</b>	<b>497</b>	<b>+ 4</b>

## Effectif apprentis

	2014 / 2015	2015 / 2016	Évolution (en nombre)
CAP Sérigraphie	15	15	0
Bac Pro RPIP option PG	12	10	- 2
Bac Pro RPIP option PI	11	8	- 3
BTS CIG option ERPG	46	45	- 1
BTS CIG option ERPI	22	25	+ 3
Licence Professionnelle	15	12	- 3
Ingénieur IG	22	23	+ 1
<b>Total</b>	<b>143</b>	<b>138</b>	<b>- 5</b>

### Lycées préparant aux diplômes IG :

- Léonard A. Carme (Bellignat) • A. Argouges (Grenoble) • E. Mimard (Saint Etienne) • SEPR (Lyon)
- La Fayette (Clermont Ferrand)

### CFA préparant aux diplômes IG :

- SEPR (Lyon) • INP Pagora (Saint-Martin-D'Hères) • CFA La Fayette (Clermont Ferrand)

À partir de la rentrée 2015, les sections d'apprentissage IG du CFA Vercingétorix sont transférées au CFA La Fayette

### Rappel des diplômes préparés :

- Bac Pro RPIP option PG : Bac Pro Réalisation de produits imprimés et plurimédia, option Productions graphiques (ce Bac Pro remplace le Bac Pro PG depuis la rentrée 2014)
- Bac Pro RPIP option PI : Bac Pro Réalisation de produits imprimés et plurimédia, option Productions imprimées (ce Bac Pro remplace le Bac Pro PI depuis la rentrée 2014)
- BTS CIG option ERPG : BTS Métiers de la communication et des industries graphiques, option Étude et réalisation d'un produit graphique
- BTS CIG option ERPI : BTS Métiers de la communication et des industries graphiques, option Étude et réalisation d'un produit imprimé
- Licence Professionnelle IG : Licence professionnelle Flux numériques, édition et production d'imprimés et Licence professionnelle Ingénierie de la communication imprimée industrielle européenne

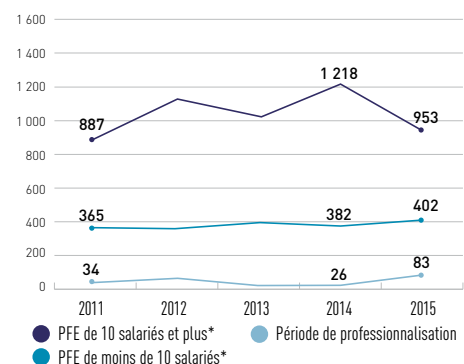
Sources : Ministère Éducation Nationale, Enquête IDEP Panorama de l'apprentissage

Champ : Lycéens ou apprentis préparant un diplôme de la filière de la Communication graphique

## PLAN DE FORMATION ET PÉRIODE DE PROFESSIONNALISATION

### LE NOMBRE DE STAGIAIRES

Évolution du nombre de stagiaires par dispositif

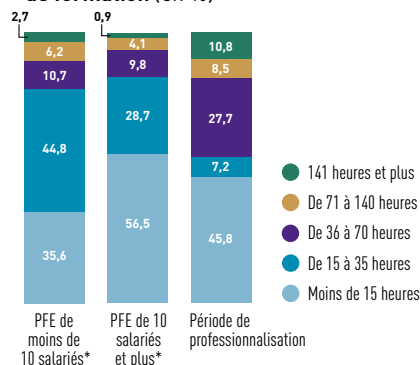


Évolution du nombre de stagiaires par rapport à 2014

- PFE de moins de 10 salariés\* : **+ 20** (soit + 5 %)
- PFE de 10 salariés et plus\* : **- 265** (soit - 22 %)
- Période de professionnalisation : **+ 57**

### LA DURÉE DE FORMATION

Répartition des stagiaires selon la durée de formation (en %)

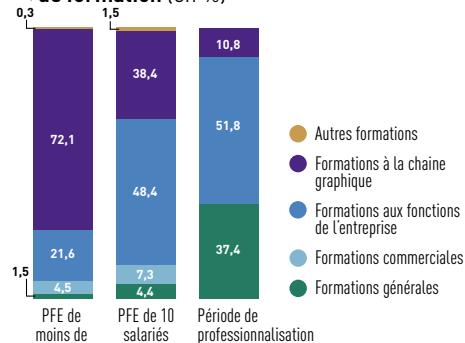


Durée moyenne des formations par stagiaire

- PFE de moins de 10 salariés\* : **32** heures
- PFE de 10 salariés et plus\* : **24** heures
- Période de professionnalisation : **54** heures

### LE TYPE DE FORMATIONS SUIVIES

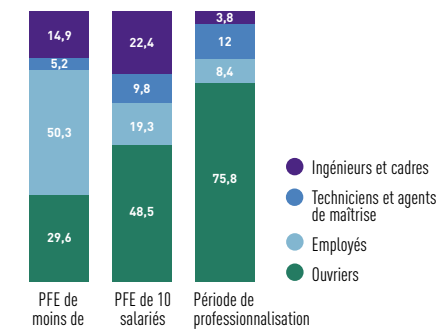
Répartition des stagiaires par type de formation (en %)



- **Formations à la chaîne graphique** : prépresse, impression, finition, devis/fabrication, multimédia, autres.
- **Formations aux fonctions de l'entreprise** : informatique, qualité, gestion de production, management, direction d'entreprise, comptabilité, secrétariat, RH, manutention, sécurité.
- **Formations générales** : langues, développement personnel, matières scientifiques, littéraires, sciences humaines, sciences sociales.

### LA PCS DES STAGIAIRES

Répartition des stagiaires par PCS (en %)



\*PFE de moins de 10 salariés : Plan de formation des entreprises de moins de 10 salariés  
PFE de 10 salariés et plus : Plan de formation des entreprises de 10 salariés et plus

Source : AGEFOS PME - CGM

Champ : Stagiaires ayant bénéficié d'une formation engagée en 2015.

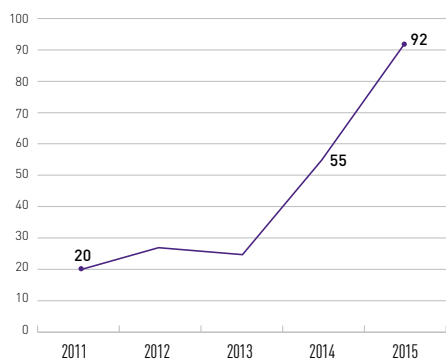
Source : AGEFOS PME - CGM


Champ : Stagiaires ayant bénéficié d'une formation engagée en 2015.

# CONTRAT DE PROFESSIONNALISATION

## LE NOMBRE DE CONTRATS

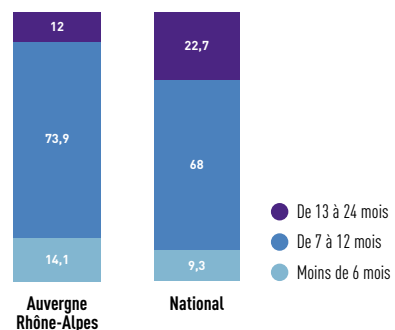
Évolution du nombre de contrats de professionnalisation




 **92** contrats de professionnalisation (soit 37 de plus par rapport à 2014)

## LA DURÉE DES CONTRATS

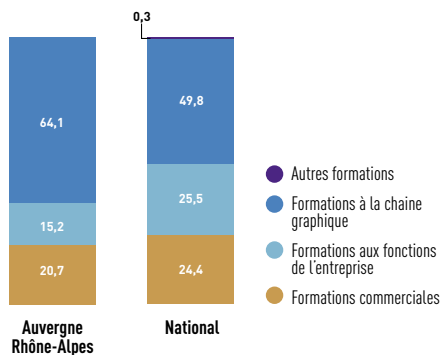
Répartition des contrats par durée (en %)



 • Durée moyenne de la formation : **571** heures  
• Durée moyenne du contrat : **11** mois

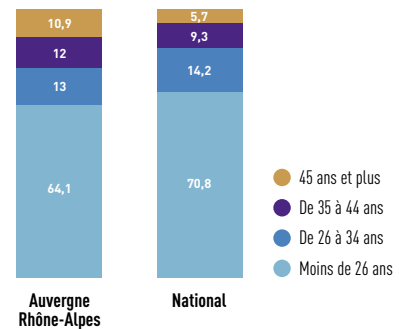
## LES TYPES DE FORMATION

Répartition des contrats par type de formation (en %)



## L'ÂGE DES STAGIAIRES

Répartition des stagiaires par âge (en %)



# STATISTIQUES EMPLOI-FORMATION DANS LES SECTEURS DE LA COMMUNICATION GRAPHIQUE

